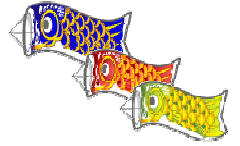


GIC通信 4月号



日頃よりお引き立てを賜り誠にありがとうございます。
GIC通信4月号を発行させていただきますので、より弊社を知っていただき、
親しんで頂ければ幸いです。



代表取締役
佐々木 清

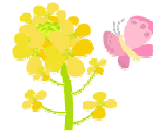
代理店が介在する役割

保険選びは個人の人生設計や企業経営の上で大きく左右する種々の危険を内包します。また保険が効果を発揮するとき必ず「人」が介在するわけですが、社会が複雑且つ高度化する中で、皆様から信頼され、身近な相談相手となれるべく、プロのリスクコンサルタントとしてこれからも貢献して参ります。

経営に関する諸問題を含め、必ずお役に立つことをお約束致します・・・
ご相談ください。

今月のスタッフ紹介

日頃より大変お世話になっております。GICの八木沼枝里子と申します。お客様と直接お会いする機会はなかなかありませんがお電話でお話させて頂く際には明るく元気に応じますのでよろしくお願い致します。



クラーク
八木沼枝里子

事故のご報告、お車の変更、お引越しによる住所変更など・・・

必ず下記フリーダイヤルにお電話下さい!!



経営特別顧問
佐藤 岩男



統括課長
東本 隆

SOSダイヤル

0120

08-1239



課長
稲葉 るり枝



課長代理
佐々木めぐみ



～おかげ様で28年目～

株式会社 GICコンサルティング

〒064-0953 札幌市中央区宮の森3条11丁目1番34号

TEL:0120-08-1239 / FAX:0120-08-1899

編集責任者:八木沼枝里子